

DOSSIER DE PRESSE



**CONTACT PRESSE :
aurelie.cuny@epinal.fr
03 29 81 48 30**



LA VIE ENCORE...



6 MUSÉES DANS LES VOSGES

Dans le cadre du Centenaire de la Grande Guerre, 6 musées des Vosges s'associent et proposent un cycle d'expositions, se succédant d'avril 2014 à août 2015, avec l'École supérieure d'art de Lorraine, Épinal et les Éditions du Pourquoi pas.

Mirecourt • Musée de la lutherie et de l'archèterie • le musicien

Épinal • Musée de l'image • l'enfant

Saint-Dié-des-Vosges • Musée Pierre-Noël • la femme

Remiremont • Musée Charles Friry • le peintre

Remiremont • Musée Charles de Bruyères • le peintre

Épinal • Musée départemental d'art ancien et contemporain • le passant

4 villes, 5 personnages, 6 musées...

Le musicien, l'enfant, la femme, le peintre, le passant...

5 personnages de l'arrière dont pourtant la vie, le quotidien – parfois aussi les œuvres – sont bousculés par les combats, si proches. 5 figures emblématiques à rencontrer dans une suite d'expositions. Mais aussi 5 voyages pour découvrir les musées des Vosges et leurs trésors...

*« La vie encore... » a reçu le label « Centenaire »
délivré par la Mission du centenaire de la Première Guerre mondiale.*



LES EXPOSITIONS

La musique, malgré tout...

Mirecourt, Musée de la lutherie et de l'archèterie du 12 avril 2014 au 29 mars 2015

14/18, l'enfant découpait des images et Paola de Pietri, photographies

Épinal, Musée de l'Image du 25 avril au 11 novembre 2014

Galerie de portraits

Saint-Dié-des-Vosges, Musée Pierre-Noël du 17 octobre 2014 au 4 janvier 2015

Waidmann 1914, 1918 | Le peintre et l'infirmière

Remiremont, Musée Friry du 8 novembre 2014 au 28 février 2015

1914-1918, les artistes et la guerre

| À travers les collections permanentes des musées de Remiremont du 8 novembre 2014 au 30 avril 2015

« Arrête-toi, passant... » les affiches, soutiens de la Grande Guerre

Épinal, Musée départemental d'art ancien et contemporain de mai à août 2015



LA VIE ENCORE...



6 MUSÉES DANS LES VOSGES

Août 1914. La France est en guerre. Guerre totale qui n'épargnera, physiquement et moralement, ni les combattants ni les gens de l'arrière pendant ces quatre années interminables.

Dans les Vosges, six Musées de France, grâce à leurs expositions ont choisi de vous emmener avec cinq personnages dans cet arrière qui souvent ne l'est plus, où des gens ordinaires doivent s'adapter, faire des choix, vivre avec la guerre.

Chacun compose : l'enfant fait comme les grands, le luthier ou le musicien continue de créer, l'artiste peint en essayant d'oublier la perte, la femme à la maison écrit son journal avec lequel elle partage ses incertitudes, ses hésitations. Le passant dans les rues lit les affiches, compatit, décide...

Chacun ne peut ignorer la guerre : elle est en tout, même dans l'ironie, l'exaspération, le dédain... Chacun fait avec, comme il le peut.

Et chacun ne peut ignorer cette guerre, encore aujourd'hui : 5 étudiants de 2^{ème} année de l'ÉSAL se sont intéressés au projet et participent aux expositions. Un livre écrit par Thomas Scotto et illustré par Zoé Thouron est édité par les Éditions du Pourquoi pas (juillet 2014).



*« La vie encore » a obtenu le label « Centenaire »
et le soutien de la DRAC Lorraine, du Conseil général des Vosges
et des Villes de Mirecourt, Épinal, Remiremont et Saint-Dié-des-Vosges.*



MIRECOURT, AU MUSÉE DE LA LUTHERIE

LA MUSIQUE, MALGRÉ TOUT...

Être luthier ou musicien en temps de guerre ?

Partons à la rencontre d'un soldat en première ligne dans les tranchées. Pour tenir, pour survivre, il « s'accroche » à ses arrières...

Entre deux montées au front, écoutons le violoniste Luc Durosoir et le violoncelliste Maurice Maréchal. Dans un camp de prisonniers en Allemagne, observons l'ébéniste Émile Remès fabriquer des instruments. À Mirecourt, avec Victor Joseph Charotte, découvrons comment fonctionnent les ateliers en période de guerre.

À Paris, suivons le déménagement des ateliers de luthiers vers le quartier du nouveau conservatoire et évoquons les compositeurs Igor Stravinsky, Éric Satie, Darius Milhaud et leurs amis peintres, écrivains et chorégraphes. Accompagnons le luthier François Delprato et ceux qui quittent l'Europe pendant la durée du conflit.

Le parcours se termine avec cette « lutherie de fortune » qui, aujourd'hui encore, est valorisée par certains musiciens.

*Une exposition proposée par le Musée de la lutherie et de l'archèterie
du 12 avril 2014 au 29 mars 2015 (vernissage le vendredi 11 avril à 18h30)*



Violon anonyme en métal | vers 1918
Musée de la Lutherie Mirecourt, photo A-S Trivin.



Maurice Maréchal et son violoncelle "Le poilu"

Contact presse : Valérie Klein | conservationmusee@mirecourt.fr

Musée de la lutherie | Cours Stanislas 88500 Mirecourt | 03 29 37 81 59
www.musee-lutherie-mirecourt.fr



ÉPINAL, AU MUSÉE DE L'IMAGE



14-18, L'ENFANT DÉCOUPEAIT DES IMAGES

ET

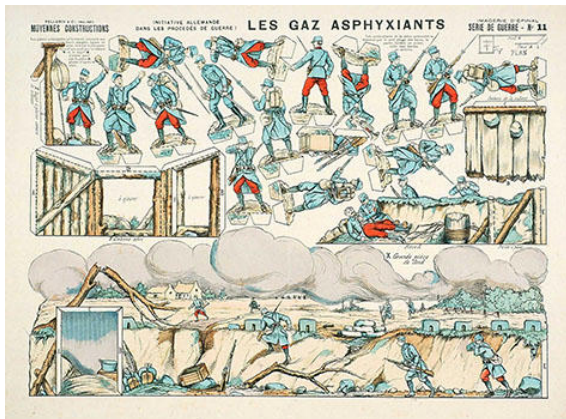
PAOLA DE PIETRI, PHOTOGRAPHIES

Entre 1915 et 1918, l'Imagerie Pellerin édite sa dernière grande série d'images, comportant feuilles de soldats, pantins et constructions illustrant la vie sur le front. Images pour jouer, elles racontent aux enfants le quotidien des poilus ; images de propagande, elles soutiennent aussi l'effort de guerre et donnent ainsi une image plus édulcorée des combats.

Les maquettes de l'exposition, décrivant une géographie des combats, évoquent aussi les temps de la guerre, le front et l'arrière, la vie des combattants et racontent une guerre totale, qui n'est plus une simple « bagarre » pour les enfants qui découpent les images.

En connivence, les œuvres de la photographe Paola de Pietri montrent d'autres paysages de la guerre de 14-18, ceux de la montagne près de la frontière italo-autrichienne. La nature y redevient sauvage et originelle et les traces des folies de l'homme s'atténuent pour peu à peu disparaître.

*Une exposition proposée par le Musée de l'Image
du 26 avril au 11 novembre 2014 (vernissage le vendredi 25 avril à partir de 16h30)*



LES GAZ ASPHYXIANTS | 1916 | Pellerin & Cie, Épinal
Coll. Musée de l'image, Épinal, dépôt MDAAC



Paola de Pietri, Série *To Face*, *Sans titre* | 2010
Coll. Musée de l'image, Épinal avec l'aide du FRAM Lorraine.



Contact presse : Aurélie Cuny | aurelie.cuny@epinal.fr

Musée de l'Image | 42 quai de Dogneville 88000 Épinal | 03 29 81 48 30
www.museedelimage.fr

« La vie encore... » | 6 musées dans les Vosges

SAINT-DIÉ-DES-VOSGES, AU MUSÉE PIERRE-NOËL



GALERIE DE PORTRAITS

Différentes destinées sont évoquées par les vingt portraits de gens simples et anonymes qui, pendant cette parenthèse de guerre se sont découverts, ont écrit leur vie quotidienne, leurs histoires...

Ainsi, les sœurs Colin, Germaine Stouls ou Clémence Martin-Froment, dont le journal intime nous livre un témoignage de la période d'occupation de son village Lubine, dans les Vosges.

Grâce à ces vies documentées par des témoignages personnels précieux, l'exposition fait le portrait d'une époque tourmentée, de la vie à l'arrière.

100 ans après la fin de la Grande Guerre, alors que les derniers survivants à ce conflit sont morts, que reste-t-il de ces différentes sources, quelle utilisation peut être faite de leurs témoignages et quels sont nos liens à ces mémoires ?

*Une exposition proposée par le Musée Pierre-Noël
du 17 octobre 2014 au 4 janvier 2015*



Les sœurs Colin, coll. part.



Marcel Risser, coll. part.



Contact presse : Éléonore Buffler | ebuffler@ville-saintdie.fr

Musée Pierre-Noël | 11 rue Saint-Charles 88100 Saint-Dié | 03 29 51 60 35
www.saint-die.eu

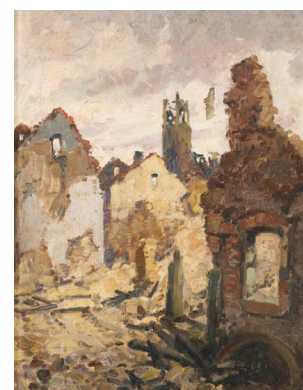
« La vie encore... » | 6 musées dans les Vosges

REMIREMONT, DEUX MUSÉES, DEUX EXPOSITIONS



WAIDMANN 1914, 1918 LE PEINTRE ET L'INFIRMIERE

Les peintures et les œuvres graphiques de Pierre Waidmann (Remiremont 1860-Neuilly 1937) nous décrivent la vie et les préoccupations de l'artiste pendant cette guerre. Le décès fin 1914 de son épouse, infirmière volontaire, affectera beaucoup l'artiste. Entre les circonstances tragiques et l'œuvre, des rapports se dessinent, plus importants qu'on ne pourrait le croire.



*Une exposition proposée par le Musée Charles Friry
(entrée libre pour l'exposition)
du 8 novembre 2014 au 28 février 2015*

Pierre Waidmann, ruines de Gerbéviller, 1915

Crédit photo : coll. privée/Jack Varlet/Ville de Remiremont



1914-1918, LES ARTISTES ET LA GUERRE À TRAVERS LES COLLECTIONS PERMANENTES DES MUSÉES DE REMIREMONT

Choisies dans les collections permanentes, les œuvres des artistes, Honoré Umbricht, Fritz Bürger, Edmond Bernardin, Jules Adler, Louis Guinguot, qui ont tous côtoyé la barbarie de cette guerre, ou bien les destinées d'un archiviste ou d'un historien d'art allemand racontent des histoires. Elles dessinent un voyage pictural parmi ces collections, des batailles jusqu'à la liesse populaire de l'armistice en 1918.



Jules Adler, *L'Armistice* | huile sur toile | 1918

Musée Charles de Bruyères, Remiremont | Crédit photo: Jack Varlet

*Une exposition proposée par le Musée Charles Friry et le Musée Charles de Bruyères
du 8 novembre 2014 au 30 avril 2015*



Contact presse : Aurélien Vacheret | aurelien.vacheret@remiremont.fr
www.remiremont.fr

Musée Charles de Bruyères | 70, rue Charles de Gaulle | 03 29 62 59 14
Musée Charles Friry | 12 rue du Général Humbert | 03 29 62 59 13

ÉPINAL, AU MUSÉE DÉPARTEMENTAL D'ART ANCIEN ET CONTEMPORAIN



« ARRÊTE-TOI, PASSANT... » LES AFFICHES, SOUTIENS DE LA GRANDE GUERRE

Pour atteindre la paix, il faut gagner la guerre.

Fleurissent alors sur les murs des villes et des villages des affiches. Des affiches d'information qui parlent de la revanche, annoncent des « Journées » organisées pour collecter des fonds, Journées du Poilu, des orphelins des armées... ou bien pour les « éprouvés de la guerre » ou les familles nombreuses en grande détresse.

Beaucoup de ces affiches incitent les Français à donner leur or ou à souscrire aux emprunts nationaux...

Ainsi, où qu'il soit, le passant est sollicité pour aider ceux qui sont à la guerre ou qui en sont les victimes.

Et chaque affiche semble dire : « Arrête-toi, passant... », comme un poignant appel au secours.

*Une exposition proposée par le Conseil général des Vosges
de mai à août 2015*



L'emprunt de la paix | 1917 | Henri Lebasque, dessinateur | Maquet, imprimeur
Lithographie (113x80cm) | R.2007.4.1258 | coll. Musée départemental d'art ancien et contemporain



Contact presse : Karine Thyrard | kthyrard@cg88.fr

MDAAC | 1 place Lagarde 88000 Épinal | 03 29 82 20 33
www.vosges.fr

« La vie encore... » | 6 musées dans les Vosges



AVEC 5 ÉTUDIANTS DE L'ÉCOLE SUPÉRIEURE D'ART DE LORRAINE...



À ÉPINAL, L'ÉCOLE SUPÉRIEURE D'ART DE LORRAINE

L'école propose un enseignement post-baccalauréat réparti sur 3 ans et sanctionné par un diplôme national d'arts et techniques, images et narrations, design graphique délivré par le Ministère de la Culture et de la Communication.

L'école d'Épinal est porteuse d'une histoire qui s'est toujours située dans le champ de l'image narrative, du design graphique et de l'édition.

L'élaboration de nouveaux supports et l'émergence de nouveaux réseaux de mise à disposition des images offrent à la création visuelle de vastes domaines d'expérimentation : l'école est le lieu d'échanges, de rencontres, de responsabilité et d'expériences. C'est aussi le lieu de l'émotion, de l'imaginaire et de l'utopie.

Invité à accroître ses connaissances, à développer sa créativité et à améliorer son savoir-faire, les étudiants de l'ÉSAL doivent se préparer à une vie de création dans un cadre à la fois culturel et économique, anticiper et inventer leur avenir.



Cinq étudiants de 2^{ème} année de l'ÉSAL sont accueillis en stage par les musées et participent à la création et à l'élaboration des expositions. Ainsi :

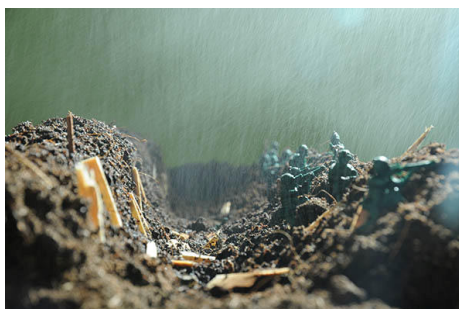
Clothilde Garnier participe au graphisme et à la scénographie au Musée de la Lutherie

Louise-Alice Pons crée une vidéo au Musée de l'Image (visuel ci-dessous © L.-A. Pons)

Marie Marotel conçoit une mallette pédagogique au Musée Pierre-Noël

Virginie Stef élabore la scénographie aux Musées de Remiremont

Un cinquième étudiant accompagnera le MDAAC en mai 2015.



Contact presse : Étienne Théry | ethery@esalorraine.fr

ÉSAL Épinal | 15, rue des Jardiniers 88000 ÉPINAL | 03 29 68 50 66

www.esae.fr

« La vie encore... » | 6 musées dans les Vosges



LE LIVRE ÉDITÉ PAR LES ÉDITIONS DU POURQUOI PAS ?

QUELQUES MOTS SUR LA MAISON D'ÉDITION

Fruit d'une collaboration de plus en plus fructueuse entre l'École Supérieure d'Art de Lorraine - site d'Épinal et de la Ligue de l'Enseignement des Vosges, les Éditions du Pourquoi pas ?, petite maison d'édition vosgienne pour la jeunesse, sont nées fin 2012.

Au travers de ses productions, les Éditions du Pourquoi pas ? recherchent l'éducation au sens et au sensible, le dialogue avec la création contemporaine, la rencontre et le débat autour de sujets sociétaux, tout en promouvant la création de jeunes talents.

Une douzaine d'ouvrages ont déjà été édités, pour la plupart illustrés par de jeunes artistes issus de l'ÉSAL.

Les Éditions du Pourquoi pas ?
15, rue général de Reffye 88000 ÉPINAL | www.editionsdupourquoipas.com

« LA VIE ENCORE » : LE LIVRE

Texte de Thomas Scotto
Illustrations de Zoé Thouron
Sortie en juillet 2014

Comme le livre est en cours de création, nous ne pouvons rien dire sur l'histoire que vont créer Thomas Scotto et Zoé Thouron. La seule consigne est de parler d'enfant, de musicien, de femme, de passant et de peintre... Nous attendons avec impatience ce que leur imagination va nous offrir !

Thomas Scotto est un écrivain reconnu dans le milieu de l'édition et Zoé Thouron est issue de l'ÉSAL Épinal (ce qui est un gage de qualité !).

Contact presse : Alain Claude | niasax@cegetel.net

Éditions du Pourquoi pas ? | 15, rue général de Reffye 88000 ÉPINAL
www.editionsdupourquoipas.com

« La vie encore... » | 6 musées dans les Vosges



UN PROJET LABELLISÉ « CENTENAIRE »



LA MISSION DE CENTENAIRE DE LA PREMIÈRE GUERRE MONDIALE

La Mission du centenaire de la Première Guerre mondiale est un groupement d'intérêt public créé en 2012 par le Gouvernement dans la perspective de préparer et de mettre en œuvre le programme commémoratif du centenaire de la Première Guerre mondiale. Constituée par seize membres fondateurs, elle travaille sous l'autorité du ministre délégué chargé des Anciens combattants, Monsieur Kader Arif.



LE LABEL « CENTENAIRE »

Afin d'accompagner l'ensemble des projets développés dans le cadre du centenaire de la Première Guerre mondiale, la Mission du Centenaire a créé le label « Centenaire ».

Ce label est un gage de qualité garantissant au projet d'avoir été reconnu comme innovant, structurant et original parmi d'autres propositions.

Le projet **LA VIE ENCORE...**
a obtenu le label « Centenaire »
en décembre 2013.

14 ——— 18
Mission
CENTENAIRE



Contact presse Mission du Centenaire : muriel.gremillet@centenaire.org

Mission du centenaire de la Première Guerre mondiale | 01 80 05 29 02
www.centenaire.org

« La vie encore... » | 6 musées dans les Vosges

INFORMATIONS PRATIQUES

LES 6 MUSÉES DE FRANCE DES VOSGES



MUSÉE DE LA LUTHERIE ET DE L'ARCHÈTERIE

Cours Stanislas 88500 Mirecourt | 03 29 37 81 59 | contactmusee@mirecourt.fr | www.musee-lutherie-mirecourt.fr

octobre à avril : mercredi, samedi de 10h à 12h et de 14h à 18h, dimanche de 14h à 18h | *mai à septembre* : tous les jours de 10h à 12h et de 14h à 18h, dimanche de 14h à 18h | *vacances scolaires* (zones A+B+C) : lundi au samedi de 10h à 12h et de 14h à 18h, sauf le mardi, dimanche et jours fériés de 14h à 18h | Fermé les 1^{er} janvier, 1^{er} mai et 25 décembre et deux semaines en janvier, après les vacances de Noël

Plein tarif : 4.20 € | réduit : 3.20 € | 13-18 ans, étudiant, demandeur d'emploi, personne handicapée : 2.20 € | - de 12 ans : gratuit | famille (2 adultes et jusque 3 enfants) : 8 € | billet couplé avec la Maison de la Musique Mécanique : 5,20 €



MUSÉE DE L'IMAGE

42 quai de Dogneville 88000 Épinal | 03 29 81 48 30 | musee.image@epinal.fr | www.museedelimage.fr

toute l'année : tous les jours de 9h30 à 12h et de 14h à 18h, fermé le lundi matin, journée continue le vendredi et ouverture à 10h les dimanches et jours fériés | *du 1^{er} juillet au 31 août* : tous les jours de 10h à 18h, fermé le lundi matin | fermé les 1^{er} janvier et 25 décembre

Plein tarif : 5 € | réduit 3,50 € | 6-18 ans 1 € | - de 6 ans : gratuit | famille (valable pour 2 adultes + 1 à 3 enfants) : 15 € | Possibilité de billets Cité de l'Image (Musée de l'Image + Imagerie d'Épinal)

●

MUSÉE PIERRE-NOËL

11 rue Saint-Charles 88100 Saint-Dié-des-Vosges | 03 29 51 60 35 |
musee.pierre.noel@ville-saintdie.fr | www.saint-die.eu

mai à octobre : mardi, jeudi, vendredi, samedi et dimanche de 14h à 18h, mercredi de 10h à 12h et de 14h à 18h | *octobre à avril* : du mardi au samedi de 10h à 12h et de 14h à 18h, dimanche de 14h à 18h

Plein tarif : 5 € à partir de 16 ans | Gratuit pour les déodatien(ne)s - de 16 ans | Gratuit pour tous le 1^{er} dimanche de chaque mois | 0,50 € à partir de 8 ans | réductions, abonnements et forfaits : renseignements à l'accueil | Entrée pour le public : Place Georges Trimouille.

●

MUSÉES CHARLES DE BRUYÈRES ET CHARLES FRIRY

Charles de Bruyères | 70, rue Charles de Gaulle 88200 REMIREMONT | 03 29 62 59 14
Charles Friry | 12 rue du Général Humbert 88200 REMIREMONT | 03 29 62 59 13
aurelien.vacheret@remiremont.fr | www.remiremont.fr

janvier à mars : de 14h à 18h (fermé le dimanche) | *avril* : de 14h à 18h | *mai à septembre* : de 10h à 12h et de 14h à 18h | *novembre à décembre* : de 14h à 18h | fermés le mardi, tout le mois d'octobre, 25 déc., 1^{er} janv., Ascension, 1^{er} mai et Toussaint.

Plein tarif : 2,30 € | étudiants, groupes (20 pers. ou +), PassLorraine : 1,05 € | - de 18 ans ou carte PassMusées : gratuit

2 musées : 3,65 € | réduit : 1,60 € | musées gratuits le dimanche

Exposition « Waidmann 1914-1918 » au Musée Charles Friry : gratuite

●

MUSÉE DÉPARTEMENTAL D'ART ANCIEN ET CONTEMPORAIN

1 place Lagarde 88000 ÉPINAL | 03 29 82 20 33 | musee-mdaac@cg88.fr |
www.vosges.fr

tous les jours de 9h à 12h30 et de 13h30 à 18h00, sauf le dimanche matin et le mardi | fermé les 1^{er} janvier, 1^{er} mai, 1^{er} novembre et 25 décembre.

Plein tarif : 5 € | réduit : 3 € | gratuité groupes scolaires (maternelle au lycée), étudiants, enfants - de 12 ans, acc.de personnes en situation de handicap, détenteurs Carte ZAP, carte ICOM, PassMusées, pour 1 acc. par groupe + chauffeur de bus et pour journalistes.